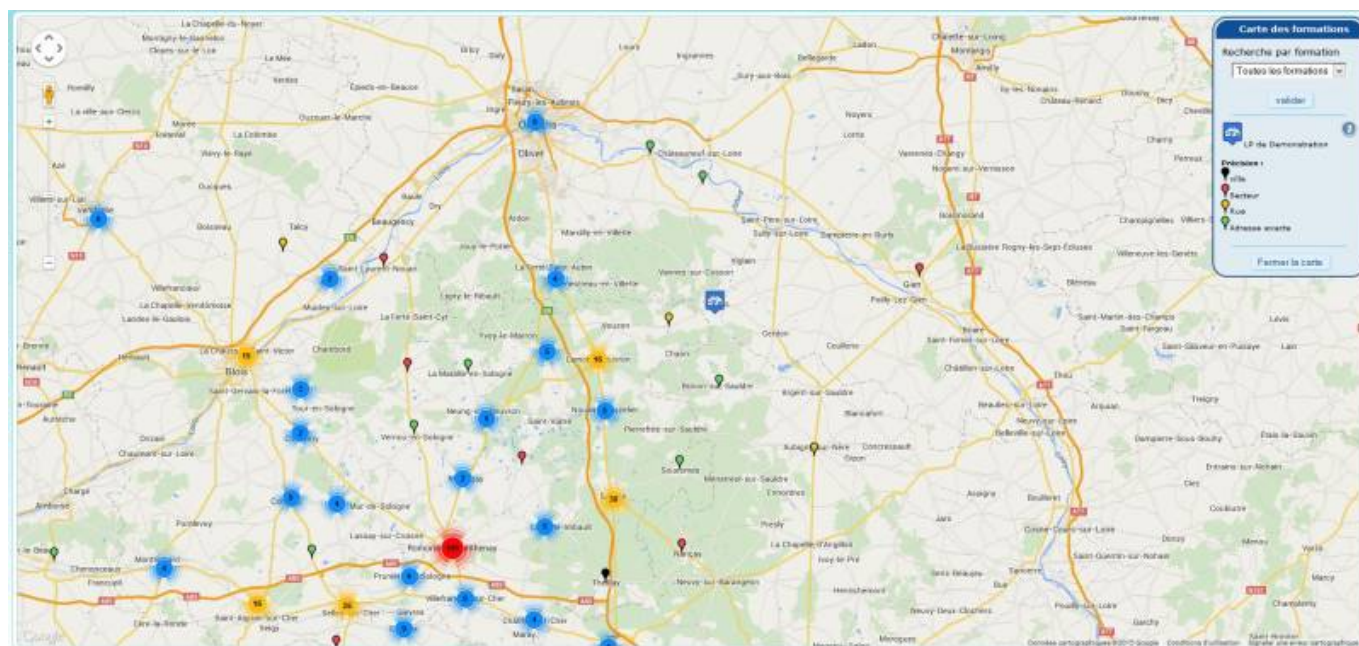


La carte des entreprises

mode carte Google

Accessible à partir du tableau ou des profils entreprises, la carte des entreprises permet de visualiser rapidement toutes les entreprises partenaires de l'établissement.



Les pointeurs sont regroupés sur la carte si plusieurs entreprises sont dans la même zone géographique.

Il est possible de zoomer sur la carte ou de s'éloigner. Dans ce cas les regroupements de pointeurs seront modifiés.

En mode enseignant, toutes les entreprises sont visibles, avec cependant la possibilité de filtrer par formation.

En mode élève, seules les entreprises acceptant des élèves de la formation sont visibles.

Les pointeurs sont colorés en fonction des précisions de géolocalisation de l'entreprise, ainsi une adresse géolocalisée exactement se verra pointée en vert.

Si la localisation se fait au niveau de la rue, le pointeur sera orange.

Rouge pour une localisation au niveau du secteur, et Noir au niveau de la ville.

Attention dans ces deux derniers cas, l'entreprise peut se situer à plusieurs kilomètres des coordonnées géolocalisées. Vérifier l'adresse avant de vous rendre en visite dans l'entreprise.

Un survol du pointeur par la souris renvoie le nom de l'entreprise.

Un clic sur le pointeur ouvre une infobulle avec les renseignements principaux de l'entreprise, et un bouton d'accès vers son profil.

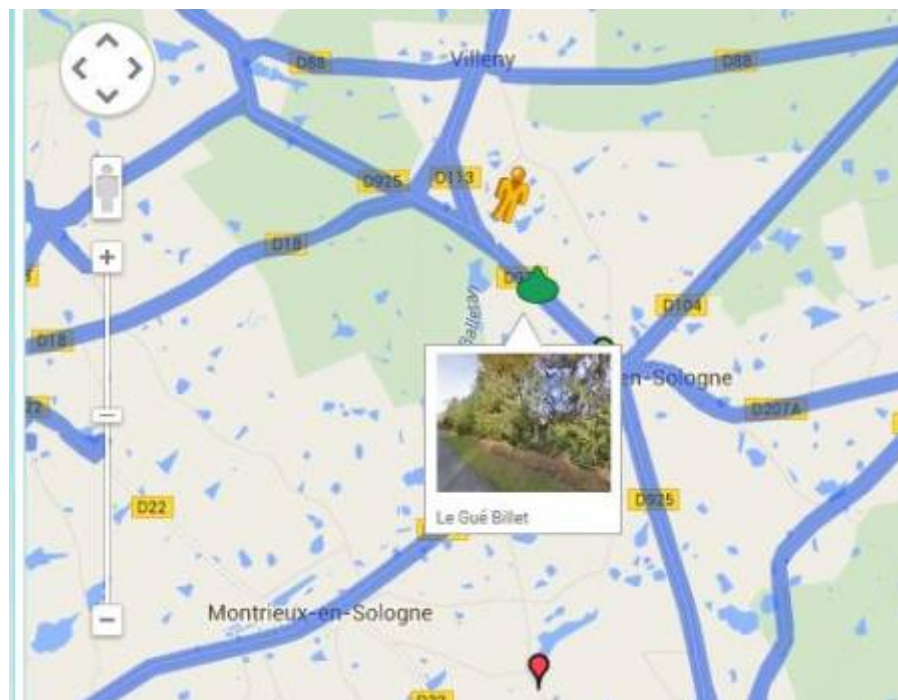


Mode Street View Google

En cliquant sur le personnage jaune en haut à gauche, les routes visibles sur GOOGLE Street View se surligne en bleu.

En glissant le personnage sur une de ces routes, l'affichage bascule alors en mode Street View, permettant ainsi de localiser plus précisément le secteur à visiter, ou de se faire une idée plus précise des lieux par rapport a une carte simple.

La navigation dans la carte Street View est possible à la souris.





From:

<https://wiki.pfmp.fr/wiki/> - **PFMP**

Permanent link:

https://wiki.pfmp.fr/wiki/doku.php?id=la_carte_des_entreprises&rev=1431680047

Last update: **2015/05/15 10:54**

